

Progetto Safety Integrata

Progetto Safety Integrata

As Is

- utilizzo dei dipendenti di dispositivo hardware/software di safety '**lavoratore isolato**' (Man down – smartphone Rugged) con chiamata di soccorso pre-impostata (attiva/passiva);
- progetto '**Remotizzazione delle attività produttive**' (da un operatore per ogni impianto a un operatore che governa/controlla n° impianti) utilizzando software proprietario connesso al processo produttivo, strumentazione di domotica industriale e telecamere (progetto in corso)

To Be

- **Gestione degli accessi** di tipo 'ripetitivo' (con frequenza giornaliera es. dipendenti, camion e vetture) o 'occasionale' (con frequenza settimanale/mensile es. clienti, manutentori) e della **safety delle singole persone** (man-down con sos e alert) attraverso:
- uno o più strumenti (hardware e software combinati) che permettano la piena **tracciabilità/storicizzazione degli eventi** nei nostri siti produttivi;
- **conforme alla legislazione italiana** sulla privacy;
- con **registrazione dati** automatica e manuali;
- funzionante **stand-alone**, consultabile on-line, di facile gestione e aggiornamento;
- **modulare** in termini di funzionalità ed integrabile con altri sistemi IT che utilizzano strumenti di scambio dati standard di mercato.

As Is Man Down

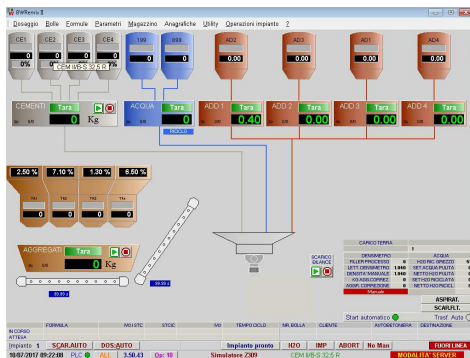
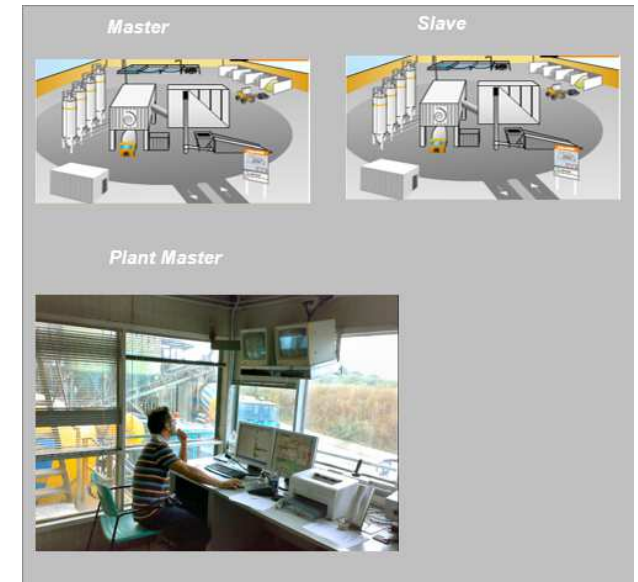
- **Principali Caratteristiche del Sistema “Man down hardware-software combinato”**
 - **Hardware**
 - Batteria con copertura turno di lavoro (min. 10 ore)
 - Elevata funzione speaker per uso in ambienti rumorosi
 - Resistenza lavori in esterno con polveri e acqua
 - Pulsante SOS dedicato,
 - Accessori: base appoggio per ricarica veloce, attacco cintura
 - **Software**
 - Smartphone Android
 - Applicazione specifica “LWP” attivabile tramite specifica psw che permette la gestione anche separatamente di 4 allarmi (Calcestruzzi utilizza gli ultimi due):
 - Inclinazione superiore ai 45°, Assenza di Movimento , Caduta e Livello batteria basso
 - **Contro**
 - Elevato numero di falsi positivi
 - Non adatto per accessi occasionali (es.fornitori terzi)



As Is - Progetto Remote in corso: n.26 plant installati, n.18 in corso installazione 2018 – target n.100 plant entro il 2021

■ Principali Caratteristiche

- Il sistema prevede l'implementazione di 4 elementi principali:
 - **Software dedicato** al telecontrollo del sistema di carico e della componentistica meccanica
 - **Kit di videosorveglianza**
 - **Telefoni IP** su rete interna per permettere la comunicazione tra plant master e server
 - Sistema di **domotica industriale**



26/06/18 - 12

Progetti Calcestruzzi - C Bossi

Progetto Safety Integrata - Esigenze

- **Controllo accessi: nell'ottica di implementare un controllo degli accessi in cui si possa monitorare/gestire/impedire la presenza di persone e mezzi in un sito o di una parte di esso con le seguenti funzionalità:**
 - **Apertura automatica** accesso al personale autorizzato (camion/persone/vetture).
 - Controllo e riepilogo **dati storici**.
 - Gestione **accessi straordinari** (visitatori occasionali, clienti occasionali, ecc...) **e alert**
 - Visualizzazione mezzo/autista posizionato sotto il **punto di carico**
 - A richiesta **visualizzazione presenze in tempo reale** del personale transitato e del personale e mezzi presenti nel sito al momento della verifica.
 - Possibilità di funzionare in modalità **stand-alone** e con aggiornamento software on line automatico
 - Possibilità di **invio di SMS/mail** a più operatori in caso di richiesta di accesso a personale non codificato che richieda l'accesso
- **Lavoratori isolati: personale dipendente o di terzi parti che nello svolgimento della propria attività sia isolato in impianto:**
 - un sistema che gestisca e segnali tramite **alert** (chiamata, invio di mail o SMS con posizione) ad un operatore remoto, un'eventuale situazione di pericolo in cui un operatore itinerante possa trovarsi
 - il **sistema** deve essere **semplice, attivabile/disattivabile**, gestibile da remoto, tarabile e configurabile per zone di monitoraggio (in cui l'attenzione potrebbe risultare maggiore rispetto ad altre), applicabile ai nostri sistemi/infrastrutture

Contatti

- **Carlo Angelo Bossi**

Innovation Manager

Calcestruzzi

i.lab (Kilometro Rosso)

Via Stezzano, 87

24126 Bergamo

Italy

Phone + 39 035 396 320

c.bossi@italcementi.it